

Leerfahrten monetarisieren, Emissionen reduzieren

Pitchdeck Planet A



Eine moderne Plattform für Logistik und Transportlösungen

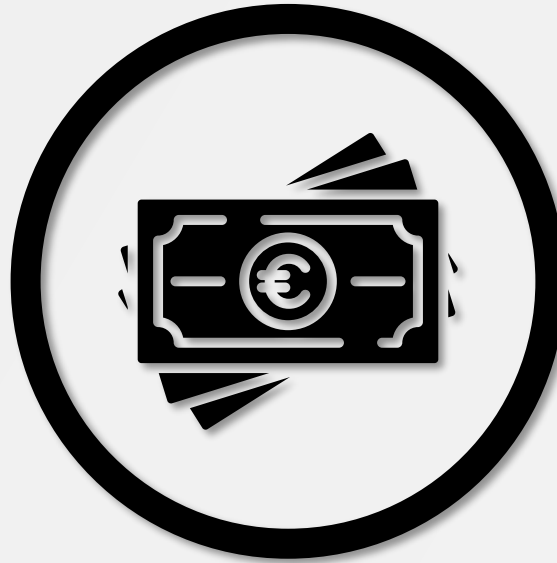
www.es-go.de

Problem



- 140 Mio. Leerfahrten
- Logistik-Compliance-Lücke
- 300.000 KMU betroffen

Kosten



- 1,1 Mrd. € Schaden
- Hohe manuelle Kosten
- Teurere Kredite & verpasste ESG-Vorteile

Bedarf



- Lösung für Ineffizienz
- Automatisierte ESG-Tools
- Wettbewerbsvorteil

Lösung

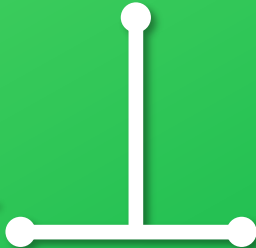


Intelligentes
Matching &
Routenoptimierung



Integriertes ESG
und CSRD
Reporting

KI-gestütztes Truck-
Sharing



Bis zu 30 % weniger
Leerfahrten

Automatische CO₂-
Messung



Auditfähige ESG-
Dokumentation



[Home](#)
[Profil](#)
[Kontakte](#)
[Chats](#)
[Supplier Dashboard](#)

[supp](#)
[Logout](#)

Postfach: Buchungsanfragen

Verwalten Sie Ihre eingehenden Transportanfragen

5 Neue
16 Gesamt

[← Zurück zum Dashboard](#)

Neue Anfragen
Angenommen
Abgeschlossen

97922 Lauda-Königshofen, Deutschland – 97 Tauberbischofsheim

von bay

[Profil ansehen](#)

Ladungsdetails

Art: Lebensmittel
Volumen: 23 m³
Gewicht: 2,0 t
Geschätzter Preis: 534

Streckendetails

Route: Lauda-Königshofen, De
Deutschland
Dauer: 403 km / 40 min

[Route vergleichen](#)

Nachricht an Kunde (optional)

z.B. Gerne übernehme ich Ihren Transport...

Annehmen
Abblehnen

Lieferrachweis hochladen

Route: 97922 Lauda-Königshofen, Deutschland – 97 Tauberbischofsheim, Deutschland
Buyer: buy
Ladung: Lebensmittel (23)

Lieferrachweis-Bilder (1-3 Bilder erforderlich)

Bilder auswählen

[Dateien auswählen](#) [Keine Datei ausgewählt](#)

Erlaubte Formate: PNG, JPG, JPEG, Mindestens 1, maximal 3 Bilder.

[Abbrechen](#)

Hinweis: Nach dem Upload können Sie und der Kunde einen digitalen Transportbeleg (PDF)



[Home](#)
[Profil](#)
[Kontakte](#)
[Chats ⁷](#)
[Supplier Dashboard](#)

[supp](#)
[Logout](#)

[← Zurück zum Dashboard](#)

Neue Anfragen ⁵
Angenommen ¹
Abgeschlossen ¹⁰

97922 Lauda-Königshofen, Deutschland – 97 Tauberbischofsheim, Deutschland
Zugestellt

PDF-Siegel
 Bewertet

97922 Lauda-Königshofen, Deutschland – 97 Tauberbischofsheim, Deutschland
Zugestellt

PDF-Siegel
 Bewertet

97922 Lauda-Königshofen, Deutschland – 97 Tauberbischofsheim, Deutschland
Zugestellt

PDF-Siegel
 Bewertet

97922 Lauda-Königshofen, Deutschland – 97 Tauberbischofsheim, Deutschland
Zugestellt

PDF-Siegel
 Bewerten

97922 Lauda-Königshofen, Deutschland – 97 Tauberbischofsheim, Deutschland
Zugestellt

PDF-Siegel
 Bewerten

97922 Lauda-Königshofen, Deutschland – 97 Tauberbischofsheim, Deutschland
Zugestellt

PDF-Siegel
 Bewerten

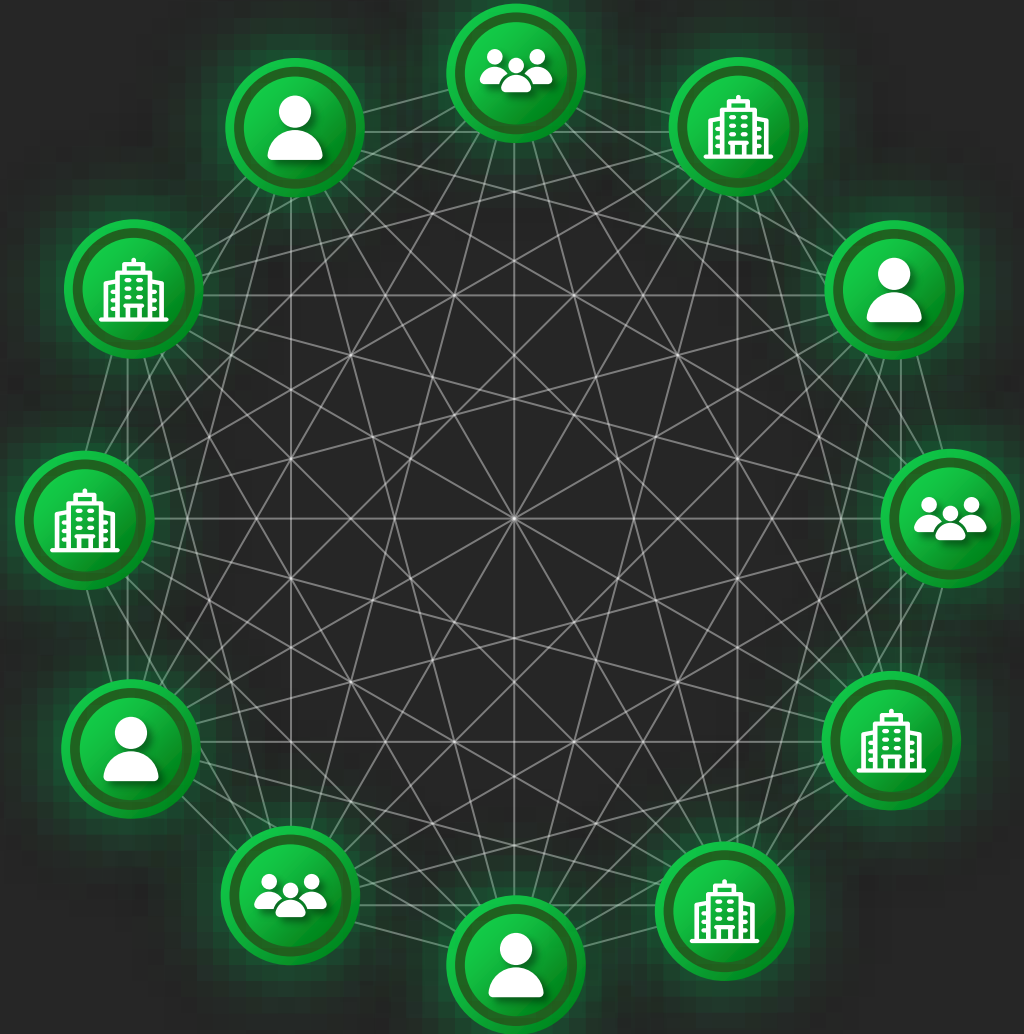
Dezentrales Transport-Netzwerk

B2B-Sharing Community

Vernetzt Carrier & Clients für
volle Auslastung und Effizienz

DaaS Monetarisierung

Blockchain-verifizierte ESG-Daten
als zweite Umsatzquelle



USP



Einzigartige Technologie & Daten

- KI-Matching: Leerfahrten ↓ 30%
- CO₂-Messung: nach ISO 14083 (Neue EU-Benchmark)
- Datenmonetarisierung: DaaS (Data Act-konform)



Volle CSRD & ESG-Konformität

- Scope 3-Reduktion automatisiert ✓
- Audit-fähiges ESG-Reporting



Geringes regulatorisches Risiko

- AI Act-ready: KI = Minimales Risiko
- Schnelle Skalierung gesichert



Meilensteine

MVP entwickeln
und testen



Pilotphase mit KMUs &
Speditionen in Anfang
Q4/25



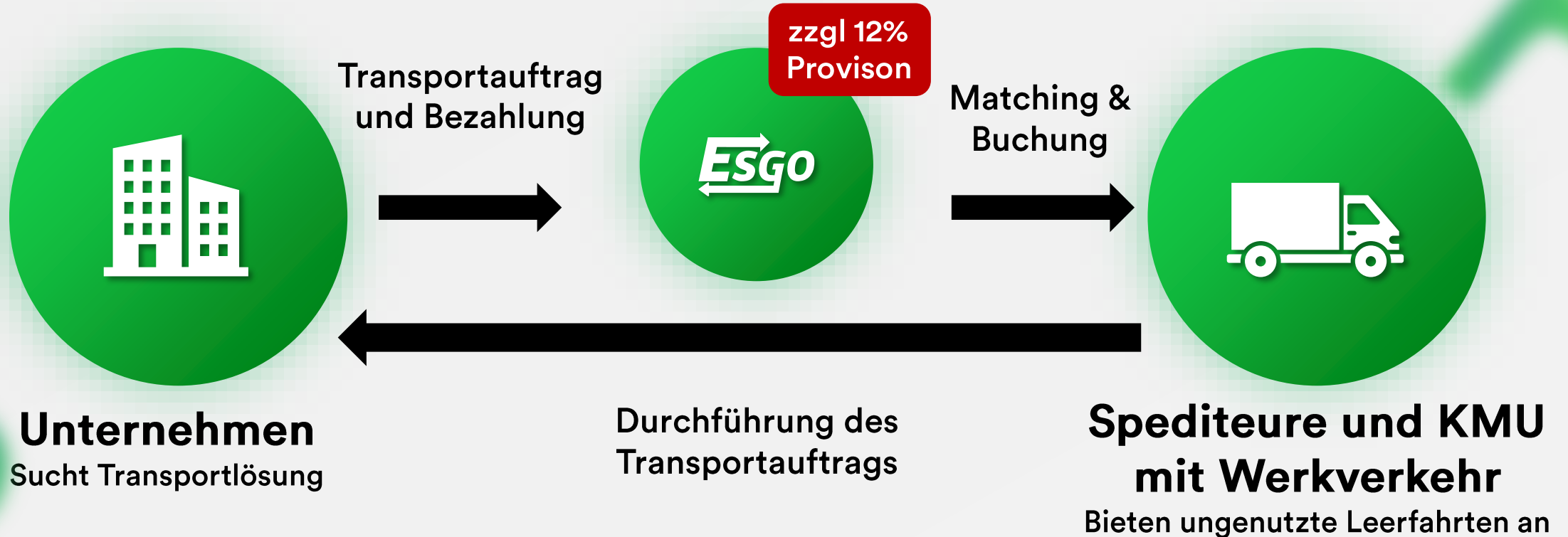
NRW-Rollout Ende
Q4/25 Anfang Q1/26



Deutschlandweite
Skalierung Q4/2026



Geschäftsmodell & Kunde



Preisgestaltung

Unternehmen zahlen ca. 40-80 € je nach Strecke und Gewicht
ESGO erhält 12 % Provision

Datenmonetarisierung

Daten aus unserem Netzwerk (z. B. Nachfrage & Zahlungsbereitschaft) erschließen neue Ertragsquellen wie DaaS

Markt und Wettbewerb

Marktpotenzial:
> 5 Mrd. € in der
DACH-Region



Fokus:
Optimiert für
Mittelstrecken (30-60 km)



Umsatzpotenzial:
5% der Leerfahrten = 5,5
Mio. € Umsatz



Wettbewerb:
Nur ESGO verbindet Effizienz &
ESG-Compliance



Marketing und Vertrieb



Pilotprojekte

Zielgruppe:
KMU & Speditionen

Maßnahme:
Start in NRW zur
Validierung



Thought Leadership

Zielgruppe:
Beide Kunden

Maßnahme:
Positionierung als
Nachhaltigkeits-Vordenker



Direktvertrieb

Zielgruppe:
Unternehmen & Carrier

Maßnahme: Persönliche
Ansprache &
Partnerschaften



Netzwerk-Aufbau

Durch diese Maßnahmen bauen wir gezielt unser eigenes Netzwerk auf.

Unternehmensstruktur

Unternehmen & Team



Ivo Wundling

CEO & CTO



Tim Fuchs

CPO & CMO



Kevin Chodowiec

CFO



Marcel Sautner

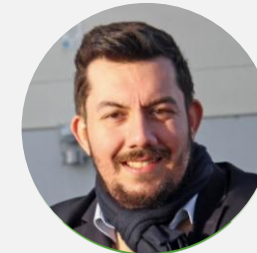
Sales Manager & COO



Sitz: Bonn, NRW

Gründung: 15.08.2025, UG
(Notartermin für Handelsregister
steht aus)

Branche: Logistik, Nachhaltigkeit,
ESG-Reporting



Emrah Bergius
Head of Sales



Marco Stoeßel
Direktvertriebler



Riccardo Nicoletti
Direktvertriebler

Partnerschaften

The JSR logo consists of the letters 'JSR' in a white, bold, sans-serif font, centered within a solid brown rectangular background.

JSR

J.S. Research KG

- Consulting-for-a-stake-Verhältnis



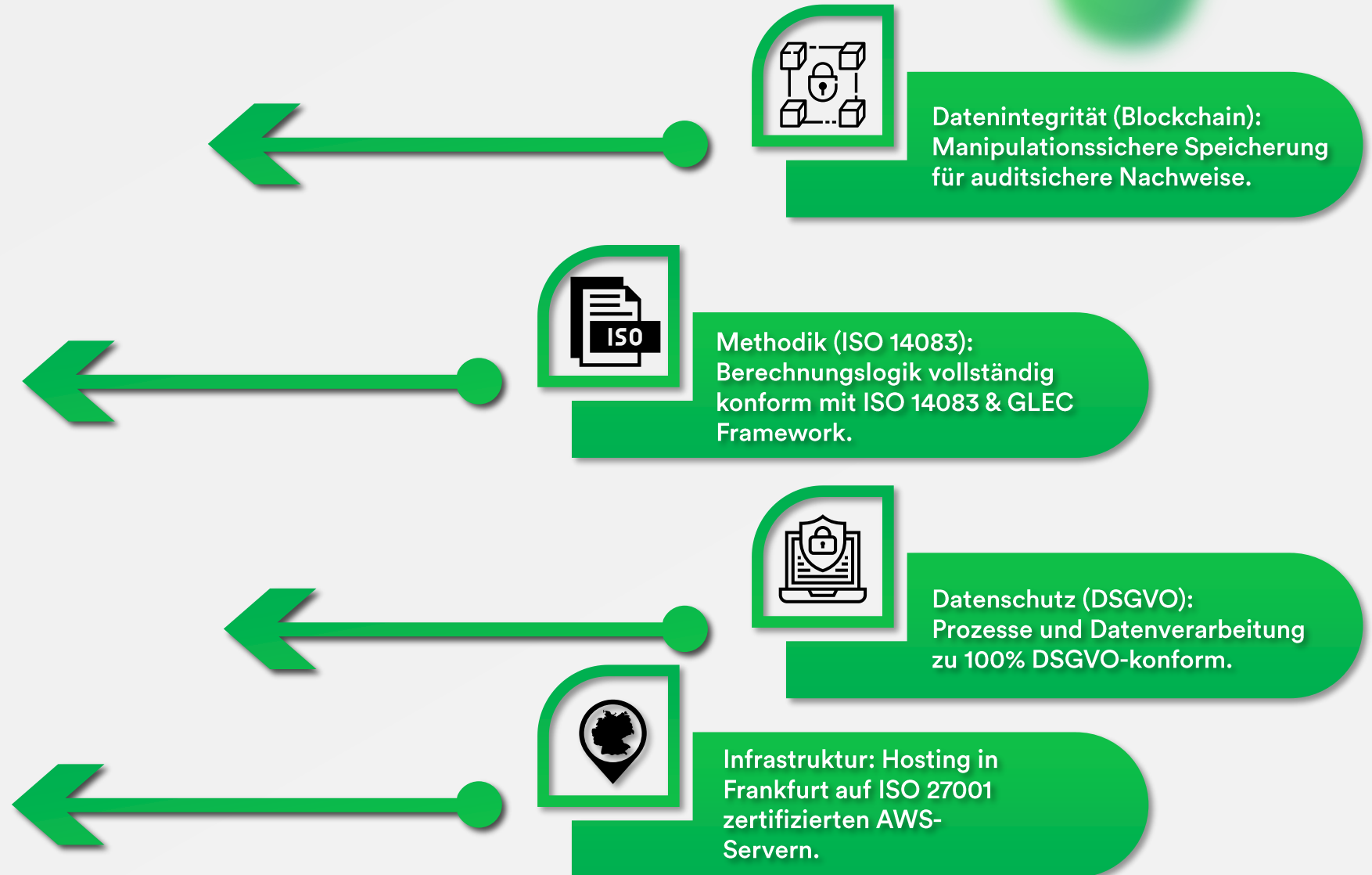
Just Send GmbH

- Entwicklung einer KI zur Dispo-Automatisierung
- Exklusive Lizenzpartnerschaft mit Weiterlizenzierungsrecht & Royalty-Einmahmen

Standards



Q1 2026:
Offizielle ISO 14083 Zertifizierung
& Externe Validierung.



Finanzplanung

In Euro

Geschäftsjahr	2025	2026	2027	2028	2029	2030
Mengengerüst In Fahrten pro Monat	2.000	4.600	7.200	9.800	12.400	15.000
Umsatz	24.000	331.200	518.000	705.600	892.800	1.080.000
EBIT	-50.000	-100.000	-50.000	100.000	350.000	600.000
Kapitalbedarf	250.000	Weitere Runde	Weitere Runde	—	—	—

Ziele der Runde

Nutzerwachstum &
NRW-Rollout

Weitere Investoren

80.000€ /250.000€ bereits
eingesammelt

Fördermittel

95.000€ ausstehend in
laufenden
Fördermittelanträgen

Vielen Dank



ivo.wundling@es-go.com

**Bornheimer Str. 127 1st
Floor 53119 Bonn**

017653185053

kontakt@es-go.de

www.es-go.de